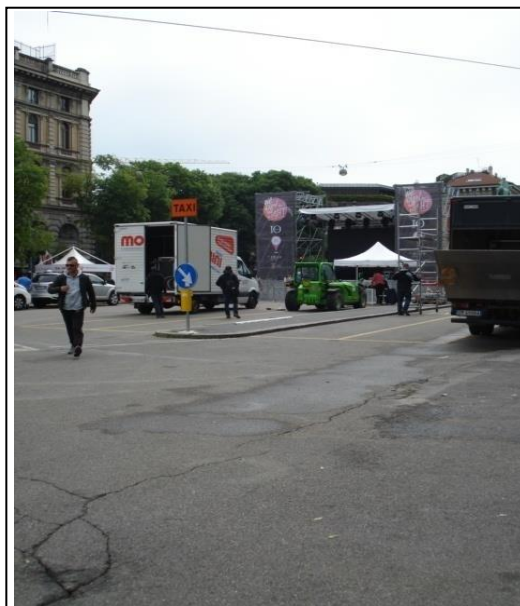
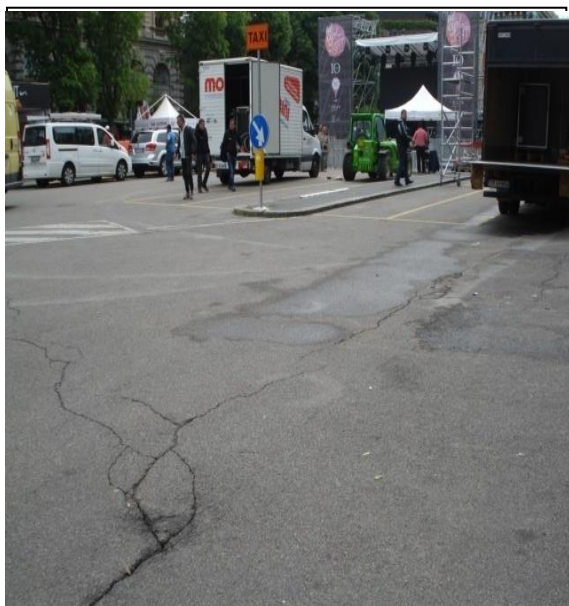


0061 – Località via Luca Beltrami



Tipologia

Carrabile

con marciapiede

Pavimentazione

CARREGGIATA

Tipologia: asfalto..

Materiali: asfalto colato

Stato di conservazione: discreto.

MARCIAPIEDE

Tipologia: asfalto.

Materiali: asfalto colato.

Stato di conservazione: discreto.

Scivoli: si.

Materiale scivoli: cls.

Cordoni: granito.

Linee guida di intervento

mantenere: mq

ripristinare: mq

sostituire: mq